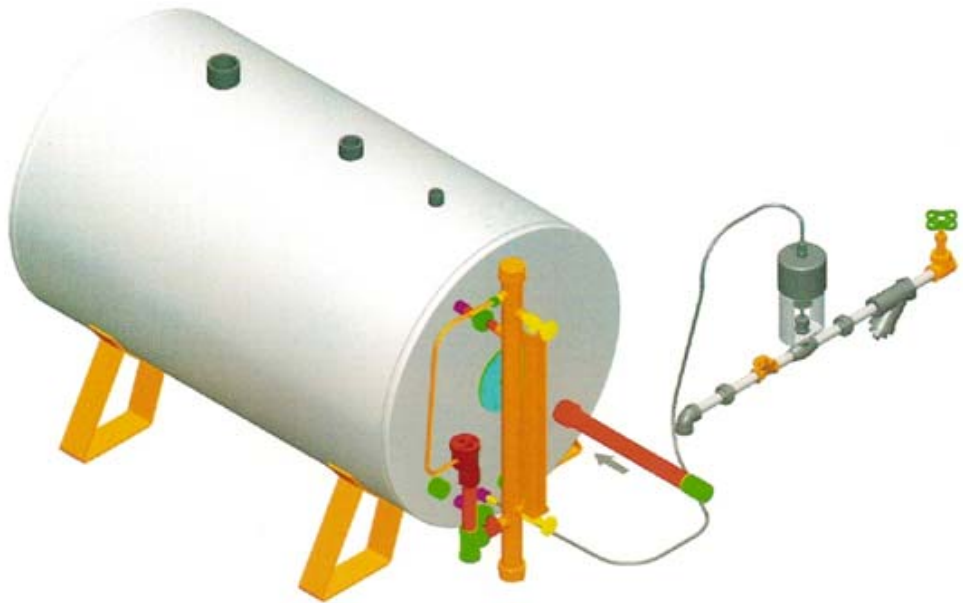


Tanque de Condensados

TANQUE HORIZONTAL DE CONDENSADOS CLAYTON

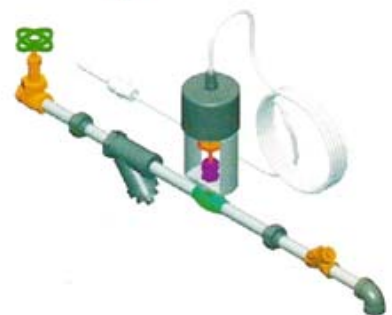
Los tanques de condensados Clayton están diseñados para la mezcla atmosférica del agua de alimentación con el retorno de condensados, los compuestos químicos para tratamiento interno, y el vapor de calentamiento.

La mezcla eficiente del agua de alimentación de repuesto con el vapor de calentamiento, los compuestos químicos para tratamiento interno y el retorno de condensados se realiza a través de un tubo inductor a una temperatura de 85° a 87° C adecuados para la eliminación del oxígeno y la correcta activación de los productos químicos para tratamiento.



Los tanques de Condensados Clayton se fabrican en diferentes capacidades para utilizarse en instalaciones sencillas o múltiples de Generadores de Vapor.

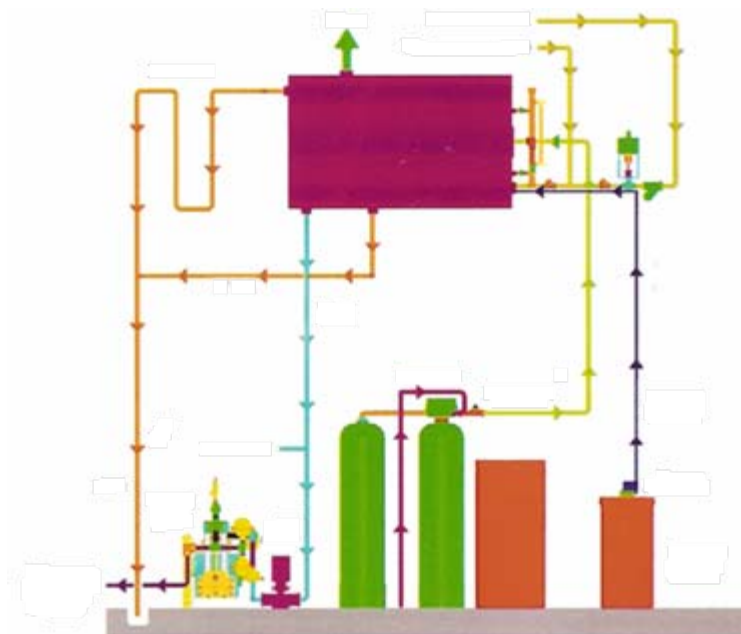
Están equipados con un Control Electromagnético de nivel de Agua, un Sistema para Precalentamiento del Agua de Alimentación del generador, termómetro de carátula, válvula reguladora de temperatura con bulbo sensor y sus conexiones respectivas.



Equipo para Precalentamiento de Agua de Alimentación del Generador de Vapor

Diagrama de Flujo

Instalación Típica de Tanque Horizontal para Alimentación de agua al Generador de Vapor y Retorno de Condensados



DIÁMETRO DE CONEXIONES

No. DE PARTE	Ventoeo	Retorno Condens.	Retorno Agua Enfr.	Drene	Aliment. Generador	Válvulas de Nivel	Termóm.	Reactivos	Tubo Inductor	Bomba Refuerzo	Sensor V. Term.	Reserva	By-Pass Bomba	Desfogue Bomba
TH-570	2.00 (51.0)	1-1/4 (32.0)		2.00 (51.0)		1/2 (13.0)	1/2 (13.0)	1/2 (13.0)	1-1/4 (32.0)	1.00 (25.0)	1-1/4 (32.0)	3/4 (19.0)	3/4 (19.0)	3/4 (19.0)
TH-1100	2.00 (51.0)	2.00 (51.0)	3/4 (19.0)	2.00 (51.0)		1/2 (13.0)	1/2 (13.0)	1/2 (13.0)	1-1/4 (38.0)	1.00 (25.0)	1-1/4 (32.0)			3/4 (19.0)
TH-2100	3.00 (76.0)	2-1/2 (64.0)	3/4 (19.0)	2.00 (51.0)	4.00 (102.0)	1/2 (13.0)	1/2 (13.0)	1/2 (13.0)	3.00 (76.0)	1-1/2 (38.0)	1-1/4 (32.0)			3/4 (19.0)
TH-3000	3.00 (76.0)	3.00 (76.0)	3/4 (19.0)	2.00 (51.0)	4.00 (102.0)	1/2 (13.0)	1/2 (13.0)	1/2 (13.0)	BRIDA *	1-1/2 (38.0)	1-1/4 (32.0)	3.00 (76.0)		3/4 (19.0)

DIMENSIONES

	PESO APROXIMADO	CAPACIDAD	DIÁMETRO	LARGO
TH-570	112 KG	570 LT	0.77 M	1.22 M
TH-1100	244 KG	1100 LT	0.96 M	1.52 M
TH-2100	400 KG	2100 LT	1.06 M	2.44 M
TH-3000	472 KG	3000 LT	1.26 M	2.44 M

Clayton de México, S.A. de C.V.

PLANTA Y OFICINA MATRIZ MEXICO Manuel L. Stampa 54, Col. Nueva Industrial Vallejo 07700 México, D.F.

Tel.: (55) 5586 5100, FAX.: (55) 5586 2300, 01 800 888 4422

www.claytonmexico.com.mx

claytonmexico@clayton.com.mx

SUCURSAL MONTERREY

clayrey@clayton.com.mx

Tel.: 01 (81) 8344 1246 * Fax.: 01 (81) 8344 8878
Carbajal y de la Cueva Norte 338,
Centro 64000 Monterrey, N.L. 01 800 888 4421

SUCURSAL GUADALAJARA

clayjal@clayton.com.mx

Tel.: 01 (33) 3647 4903 * Fax.: 01 (33) 3647 4686
San uriel 946-A, Col. Chapalita 44500,
Guadalajara Jal. 01 800 888 4420



Líder en Servicios y Atención a Clientes

Red de Distribuidores con Ventas y Servicio en México y América Latina